



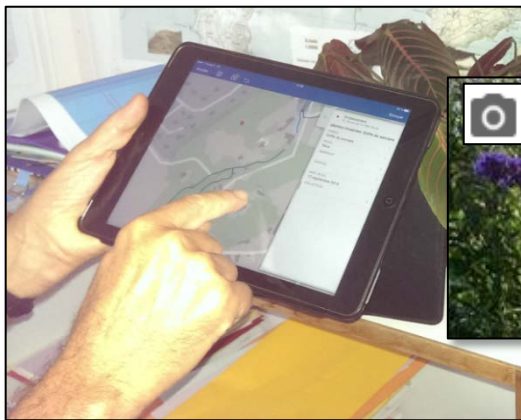
OBJECTIF

Collecter des données géographiques sur le terrain grâce à une tablette ou un téléphone mobile. Une application cartographique accède aux couches du SIG et vous les présente localisées à l'endroit où vous vous trouvez.

Fini papier, crayon, appareil photo et ressaisie au bureau. Les points, les tracés, les surfaces que vous créez sont directement inscrits dans les bases du SIG. Les photos que vous prenez sont également transmises et associées aux éléments saisis.

Vous retrouvez le tout dans ArcView sur votre poste de travail de retour au bureau.

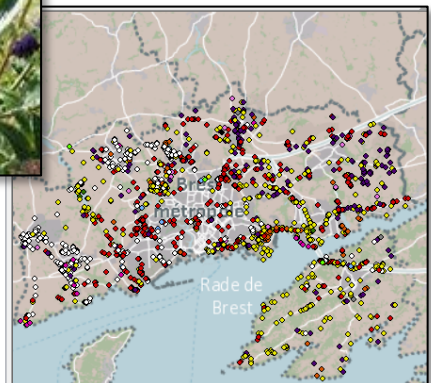
EXEMPLE DE REALISATION



Inventaire terrain des plantes invasives



- Griffre de sorcière
- Herbe de la pampa
- Laurier palme
- Pétasite
- Renouée à épis nombreux
- Renouée de sakhaline
- Renouée du Japon
- Rhododendron pontique
- Sénéçon du Cap
- Sénéçon en arbre
- Souchet robuste
- Vergerette



- . référent : J. Briand (Ecologie urbaine)
- . + de 1800 points saisis
- . extension prévue aux plantes aquatiques

Autres exemples : constat pollution, enseignes publicitaires (RLP), bâtiments ZPPAUP, enquête stationnement, veille active des médiateurs urbains, ...

ETAPES DE REALISATION

1. Etape 1 : les données

Se rapprocher du SIG pour définir :

- les couches SIG à prévoir (on les crée ensemble au besoin) ;
- les informations à collecter sur le terrain ;
- les utilisateurs de l'application.

2. Etape 2 : le matériel

Si le demandeur n'est pas équipé de tablette ou téléphone, plusieurs solutions : pour un besoin très ponctuel (1 ou 2 jours), le SIG peut prêter la tablette du service.

Si l'utilisation est amenée à se prolonger, faire une demande de prêt à DSIT. Bien préciser qu'il s'agit d'une tablette avec Collector installé dessus et un abonnement internet (3G/4G).
Enfin si le besoin va être récurrent, demander à la DSIT de vous attribuer une tablette.

3. Etape 3 : préparation de l'application

Préparation par le SIG de la carte avec les éléments indiqués par le demandeur : couches, symboles graphiques, listes de valeurs proposées à la saisie, ...
Publication de cette carte et ouverture de droits d'utilisation.

4. Etape 4 : prise en main

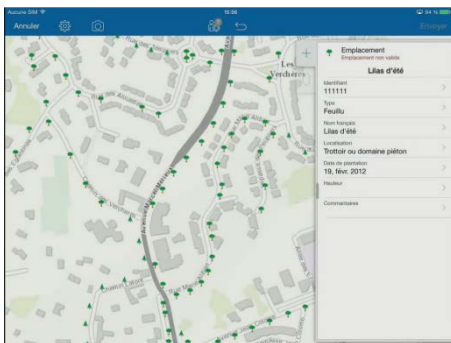
Mise à disposition de l'application avec au besoin une petite séance d'aide à la prise en main.

Les + de la solution :

- ✓ Pas de double saisie : les éléments collectés sur le terrain (photos comprises) sont stockés directement, et accessibles dans les différents outils SIG (ArcView, Cartes&Plans, Cartoweb, GéoPaysdeBrest)
- ✓ pas de développement informatique, donc rapide à mettre en œuvre ;
- ✓ saisie préparée : valeurs prédéfinies dans les formulaires ;
- ✓ possibilité d'embarquer sur la tablette les fonds de carte : plan de ville, photo (pour éviter de consommer le forfait internet)

POUR EN SAVOIR PLUS

Tutoriel Vidéo



Contact au SIG

L. Dupont – 5614