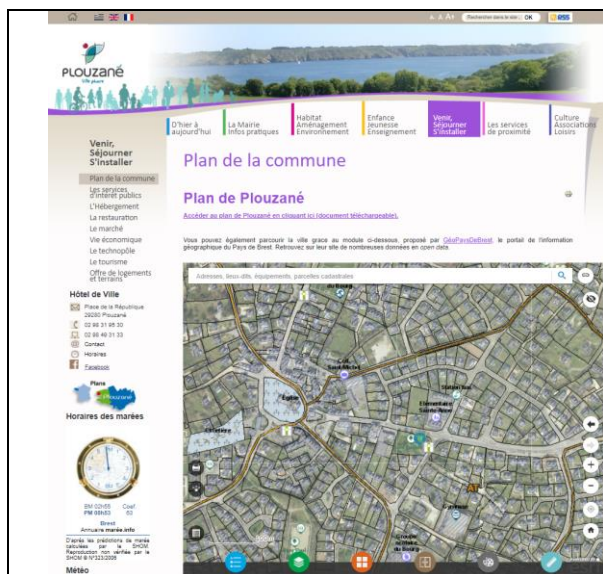




OBJECTIF

Nouveau service fourni par la plate-forme [GéoPaysdeBrest](http://geo.pays-de-brest.fr), vous avez désormais la possibilité d'intégrer dans votre site web, un module cartographique. Pour vous accompagner dans cette démarche nous vous proposons ce petit guide.

EXEMPLE DE REALISATION

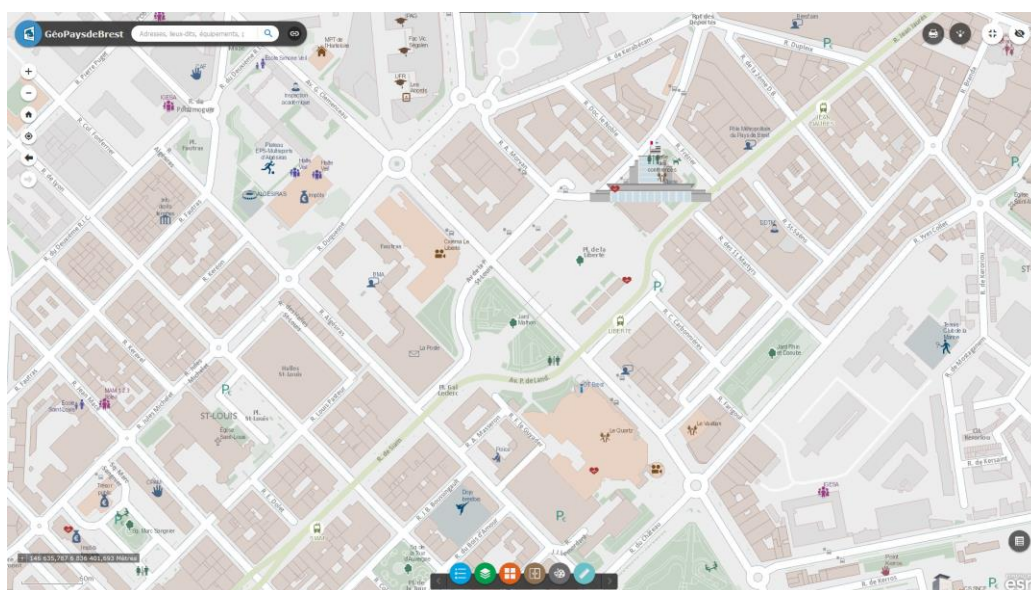


Intégration du visualiseur dans le site de la commune de Plouzané

URL : <http://www.ville-plouzané.fr/index.php/fr/venir-decouvrir-s-installer/plan-de-la-commune>

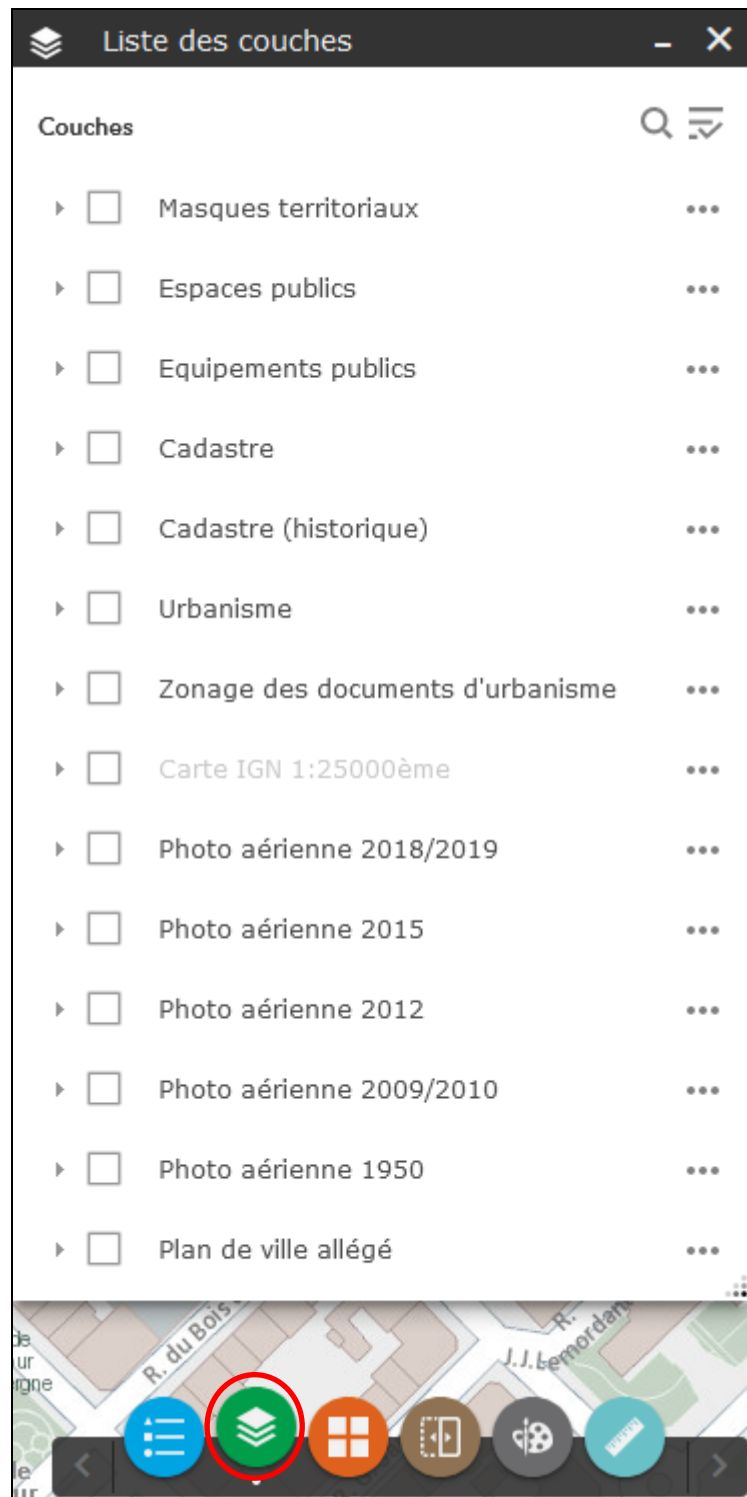
ETAPES DE REALISATION

1. [Ouvrir l'application en cliquant sur le lien ci-dessous.](#)



[Cliquez sur le lien](#)

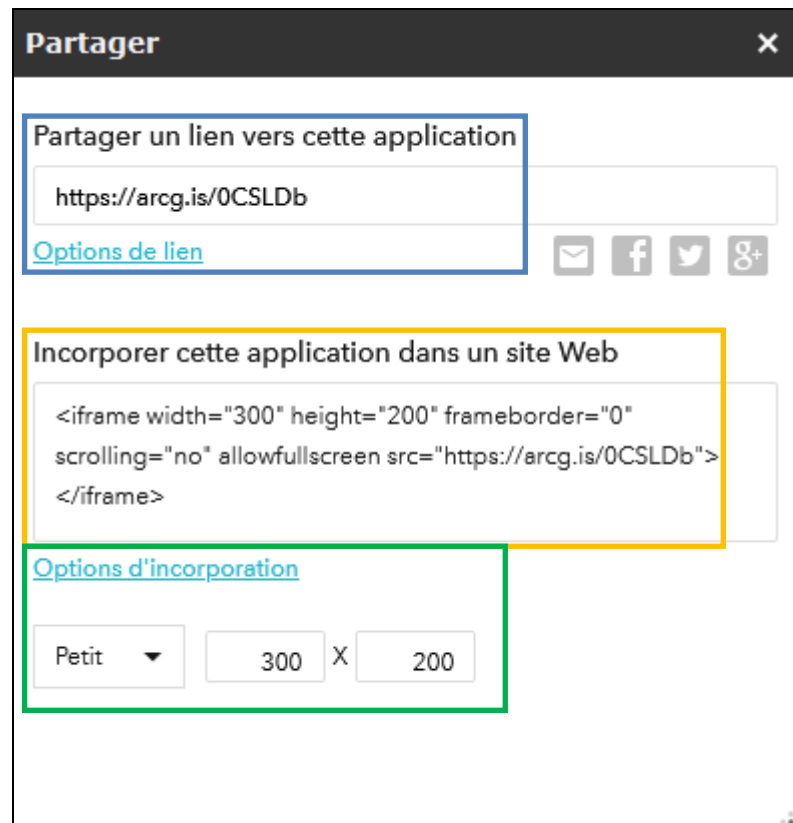
2. Déplacez-vous sur votre zone d'intérêt (interco, commune, quartier, adresse...)
3. Si besoin, composez votre carte à partir des informations disponibles



4. Une fois votre carte prête, cliquez sur le bouton "Partager"



La fenêtre ci-après va apparaître



- Options du lien (rectangle bleu)

Diverses options sont disponibles, **si vous avez activé des données pour alimenter votre carte, cochez la case « Mémoriser la visibilité des couches »**

Partager

Options de lien

Sélectionner les paramètres URL inclus dans le lien

- Etendue courante de la carte
- Cliquez sur la carte pour définir le centre de la carte avec un niveau de zoom
- Cliquez sur la carte pour définir le centre de la carte avec une échelle de la carte
- Rechercher l'emplacement ou l'entité et zoomer dessus
- Interroger une entité et zoomer dessus
- Ajouter un symbole ponctuel sur la carte
- Remplacer la taille d'écran par défaut de la mise en page mobile
- Définir la langue d'affichage de l'application
- Mémoriser la visibilité des couches

Les ID de couche sont codés avec l'algorithme de hachage pour raccourcir l'URL car les informations sur la visibilité des couches sont trop nombreuses. Reportez-vous à l'aide du widget Partager pour en savoir plus.

Aperçu du lien

```
https://www.arcgis.com/apps/webappviewer  
/index.html?id=ae4529f3e34c4feeb2808213ecde854a&  
extent=146097.6236%2C6835967.2462%2C147113.6256%2  
-----
```

- Options d'incorporation (**rectangle vert**)

Vous allez pouvoir changer la taille de la fenêtre d'intégration grâce à ces options.

Options d'incorporation

| | | | |
|----------------|-----|---|-----|
| Personnalisé ▼ | 300 | X | 200 |
|----------------|-----|---|-----|

Une fois vos options définies copiez le code présent dans le **rectangle orange**, c'est ce code qui va ensuite être mis sur votre site web dans la page de votre choix.

Dans votre site, sous la carte, ajoutez un lien pour agrandir la carte :

```
<a style="text-align: left; color: rgb(42, 181, 222);" href="INSEREZ ICI LE LIEN OBTENU DANS LE RECTANGLE BLEU" target="_blank">Agrandir la carte</a>
```

POUR EN SAVOIR PLUS

Contact au SIG : Adrien Hamel : adrien.hamel@brest-metropole.fr