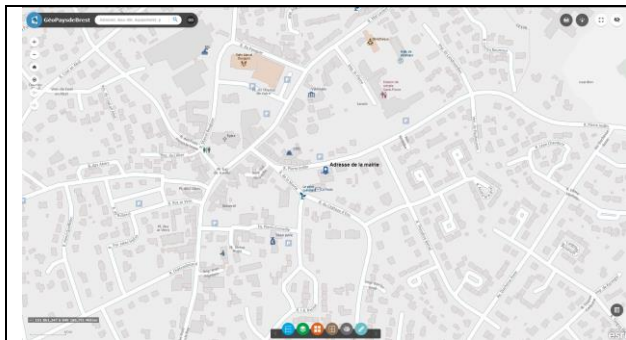




OBJECTIF

Les marqueurs vous permettent d'associer un lieu à un évènement particulier, que ce soit auprès du public ou auprès de vos partenaires, et de le rendre accessible via un lien ou de l'intégrer directement sur votre site. La présence de ces marqueurs permet de localiser plus facilement les évènements sur votre territoire en vous appuyant sur une carte. La mise en ligne d'un marqueur de localisation se fait via l'outil de partage du visualiseur simple de GéoPaysDeBrest et ne nécessite aucune connaissance en développement informatique. Le lien ou l'application produite sera accessible via tous types de supports et notamment en mobilité : tablettes et smartphones.

EXEMPLE DE REALISATION



Emplacement de la Mairie de Plabennec

Permet de localiser le pôle et d'ajouter quelques informations : adresses exactes et horaires d'ouvertures.

URL : [Lien](#)

ETAPES DE REALISATION

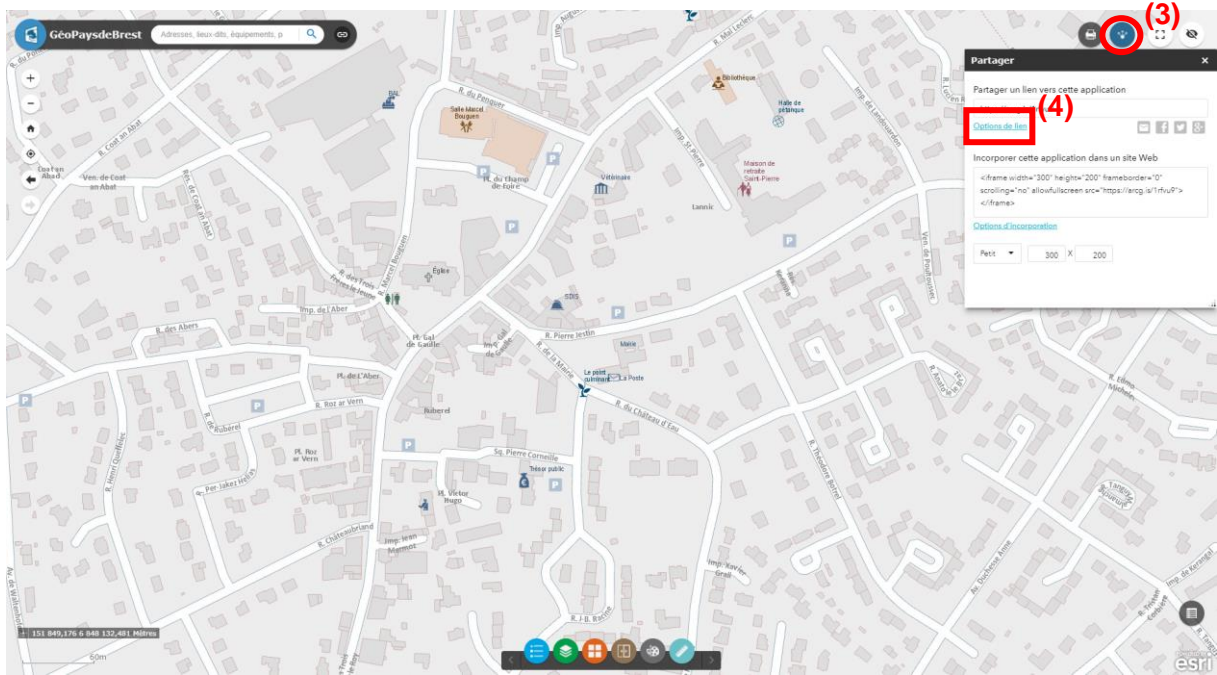
1. Ouvrir le visualiseur simple de GéoPaysDeBrest

Pour pouvoir créer des signets via [la plateforme](#), vous n'avez pas besoin de compte personnel.

2. Choisir votre emprise et visualiser le lieu à mettre en valeur.


3. Choisir les paramètres dans l'onglet « Partager »

Les marqueurs sont consultables via un navigateur Internet. Une URL sera créée à la fin de la manipulation et pourra être échangée avec toute personne possédant une connexion internet.



4. Créer le marqueur

A l'issue du choix de la zone et de l'emprise, la mise en forme du marqueur est possible via les Options de lien.

Vous pouvez ajouter un symbole de localisation en cliquant sur le pictogramme  puis en définissant sa position directement sur la carte. Il est possible d'ajouter un titre à la fenêtre pop-up qui s'affichera lors du clic sur le marqueur, ainsi qu'une étiquette pour le pictogramme de localisation. Vous pouvez vérifier l'intégration des éléments grâce à l'aperçu du lien en bas à droite de la fenêtre.

Remarque : Le WKID ne doit en aucun cas être changé.

Partager
✕

←
Options de lien

Sélectionner les paramètres URL inclus dans le lien

- Etendue courante de la carte
- Cliquez sur la carte pour définir le centre de la carte avec un niveau de zoom
- Cliquez sur la carte pour définir le centre de la carte avec une échelle de la carte
- Rechercher l'emplacement ou l'entité et zoomer dessus
- Interroger une entité et zoomer dessus
- Ajouter un symbole ponctuel sur la carte

WKID	<input type="text" value="2154"/>
Titre de la fenêtre contextuelle	<input type="text" value="1 Rue Pierre Jestin"/>
Symbole	<input type="text" value="URL du symbole ponctuel"/>
Etiquette	<input type="text" value="Adresse de la mairie"/>

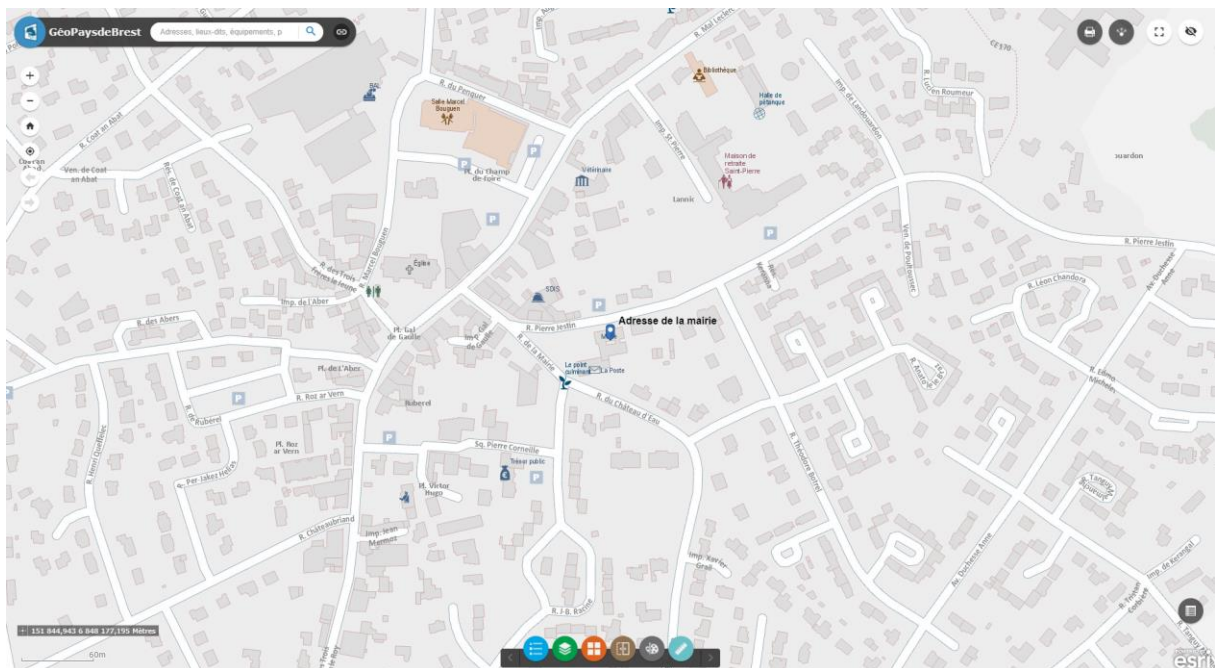
- Remplacer la taille d'écran par défaut de la mise en page mobile
- Définir la langue d'affichage de l'application
- Mémoriser la visibilité des couches

Aperçu du lien

```
https://www.arcgis.com/apps/webappviewer/index.html?id=ae4529f3e34c4feb2808213ecde854a&marker=152343,419%2C6848186.9851%2C2154%2C1%20Rue%20Pierre%20Jestin%2C%2CAdresse%20de%20la%20mairie&level=R
```

5. Partager le marqueur

Quand la mise en place du marqueur est terminée, il est possible de le partager en ligne pour le rendre visible. Copier le lien à partager.



Vous pouvez envoyer ce lien directement à vos contacts ou incorporer l'application sur votre page web via le second lien proposé ([tutoriel d'intégration sur le GéoPaysDeBrest](#)).

POUR EN SAVOIR PLUS

Contact au SIG

Adrien HAMEL : adrien.hamel@brest-metropole.fr

Céline LE COQ : celine.le-coq@brest-metropole.fr