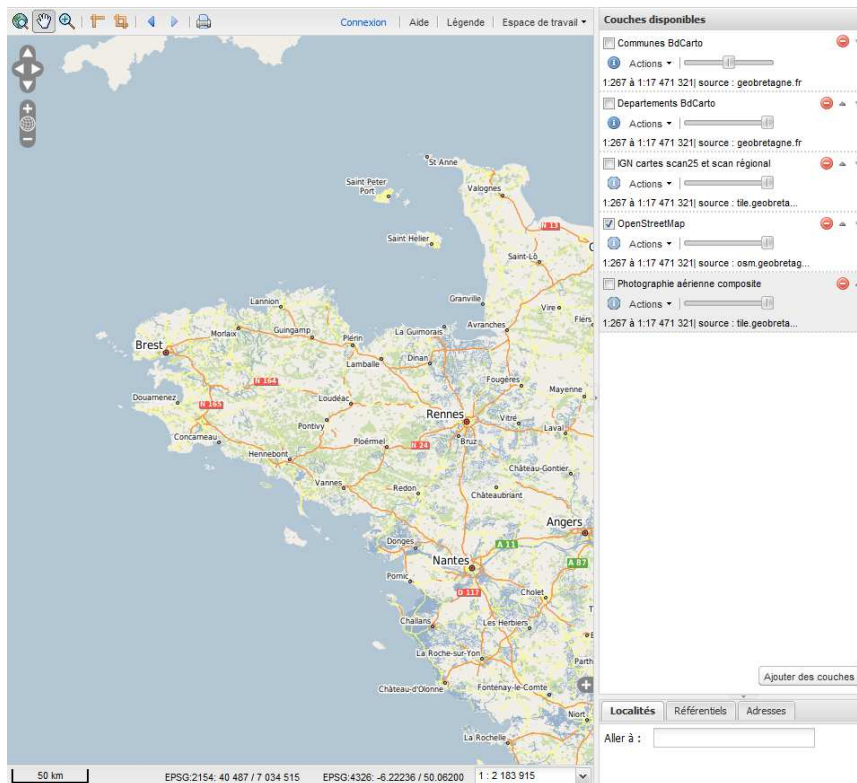
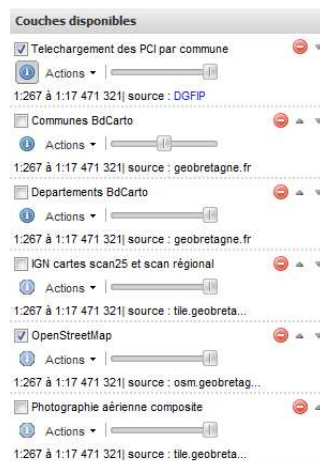




Les lots de données EDIGÉO (cadastre numérisé) sont accessibles à partir de cette adresse :  
<http://www.geobretagne.fr/web/guest/le-visualiseur>

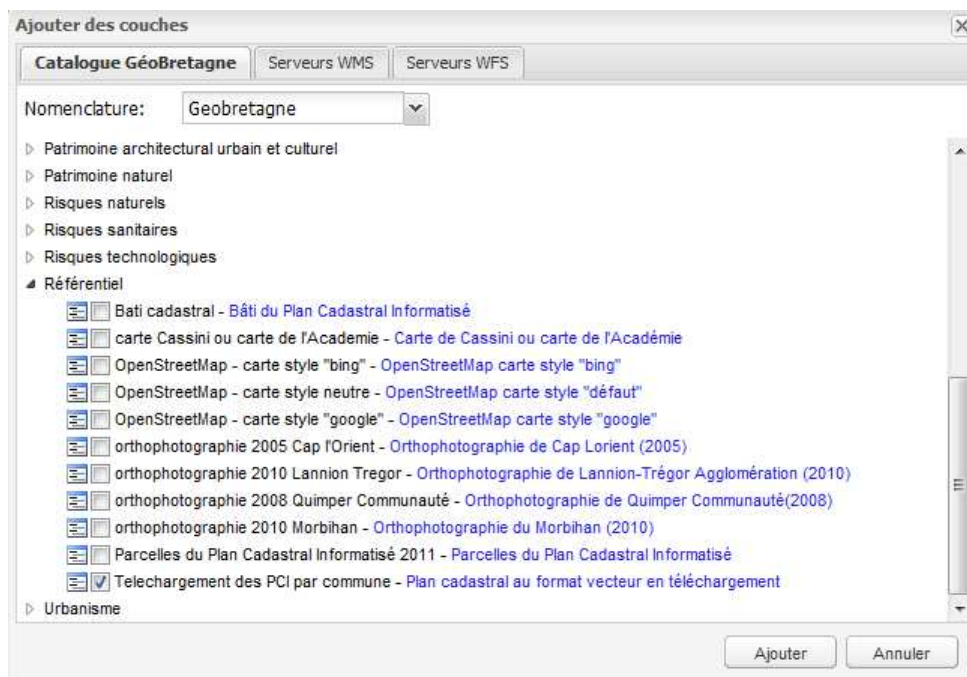



Une fois sur l'interface cartographique, cliquez sur l'onglet « Ajouter des couches » comme le montre l'image ci-dessous.

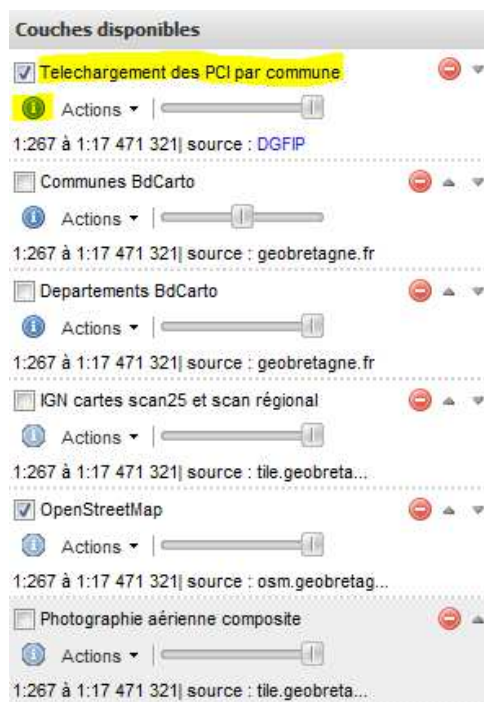


Ajouter des couches

Vous arrivez sur le catalogue de données disponibles. Choisissez « Référentiel » puis cochez la case « Téléchargement des PCI par commune ».



La couche cadastrale apparaît alors dans la partie droite, « Couches disponibles ». Zoomez sur la commune dont vous souhaitez récupérer le cadastre et utilisez l'outil , qui se trouve sous le nom de la couche, pour cliquer sur la commune.



Une fenêtre va s'ouvrir, sous la carte, sur laquelle vous trouverez un lien cliquable qui vous permettra de télécharger le lot cadastrale de la commune.

The screenshot shows a web application interface for downloading cadastral data. The main map displays the region of Brittany with a blue outline around the city of Brest. The interface includes a layer control panel on the right with various map layers and their sources. At the bottom, there is a table with columns for INSEE, COMMUNE, URL, and VALIDITE.

INSEE	COMMUNE	URL	VALIDITE
29019	BREST	<a href="http://geobretagne.fr/pub/pci/29/29019.zip">http://geobretagne.fr/pub/pci/29/29019.zip</a>	Juin 2011